

The image shows a large, 3D logo for 'Sontex' mounted on a glass wall. The letter 'S' is a large, orange, stylized shape. The letters 'ontex' are in a grey, sans-serif font. The background is a blurred view of a modern building with large windows.

Sontex @ K.U.M. e.V.

Your link to innovative metering

Freiburg, 09. Oktober 2019

Agenda

- Unternehmen
- Produktion
- Applikationen
- Produkte
- Datenkommunikation
- Referenzen
- Sontex Deutschland



Unser Unternehmen



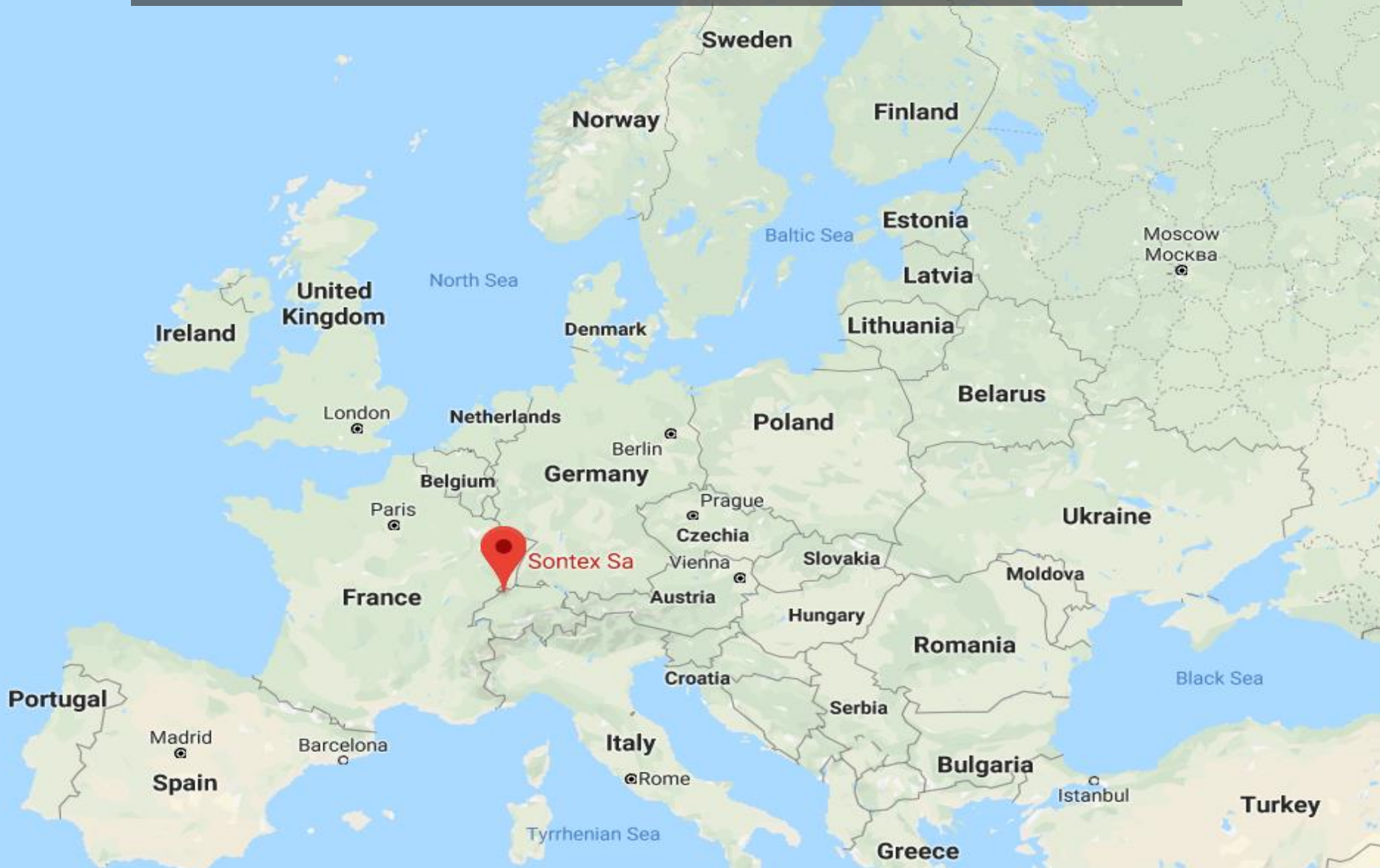


Im Herzen des „Watch Valley“ beheimatet

Iceland

Norwegian Sea

Zentral in Europa



Sweden

Norway

Finland

Baltic Sea

Estonia

Moscow
Москва

Latvia

North Sea

United Kingdom

Ireland

Denmark

Lithuania

Belarus

London

Netherlands

Poland

Belgium

Germany

Berlin

Ukraine

Paris

Prague

Czechia

Slovakia

Vienna

Austria

Hungary

Moldova

France

Romania

Black Sea

Portugal

Madrid

Spain

Barcelona

Italy

Rome

Croatia

Serbia

Bulgaria

Istanbul

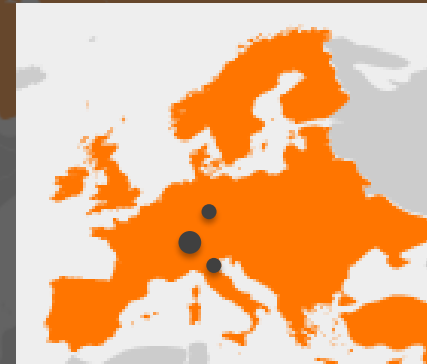
Turkey

Greece

Tyrrhenian Sea

Unsere Internationalität

- **Sontex SA**
Hauptsitz
Entwicklung, Produktion, Lager
und 1st & 2nd Level Support
- **Sontex Deutschland & Italien**
Vertrieb und Zwischenlager
und 1st Level Support
- **Produkte in über 30 Ländern im Einsatz**



Celebrating

30
years

of innovative
metering

Unsere Wurzeln

- Wurde 1989 durch ein Management-Buy-Out der Wärmezählersparte der Sonceboz SA gegründet
- In privaten Händen, die unveränderten Besitzerverhältnisse garantieren eine hohe Stabilität und eine grosse Bereitschaft in die Zukunft zu investieren
- Sontex ist global durch Partner aktiv
- Sontex beschäftigt zurzeit mehr als 140 Mitarbeiter
- Unsere Fabrik hat eine Gebäudefläche von 4000m²

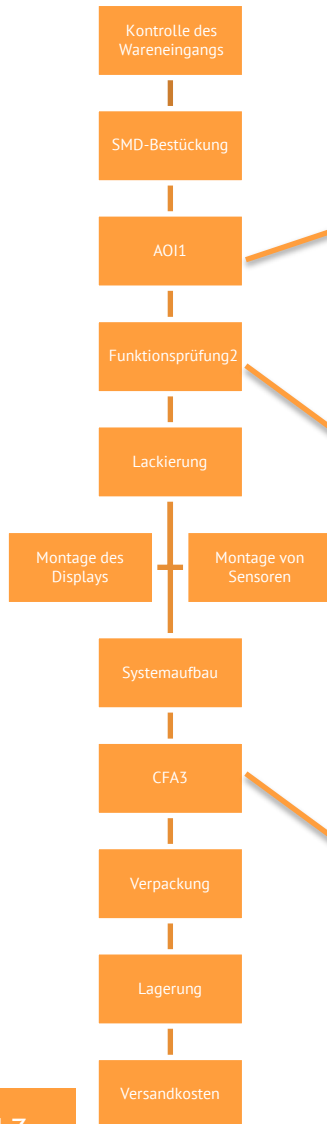
Unsere Kompetenzen

- Statische Durchflussmessung
- Temperaturmessung und Energieberechnung
- Kommunikationstechnologien
- Elektronik mit niedrigem Verbrauch
- Zertifiziertes Kalibrierlabor für Wärmezähler
- MID Modul D (Produktion) und MID Modul B (Produkte)



Produktion

Prozesskontrolle bei Sontex



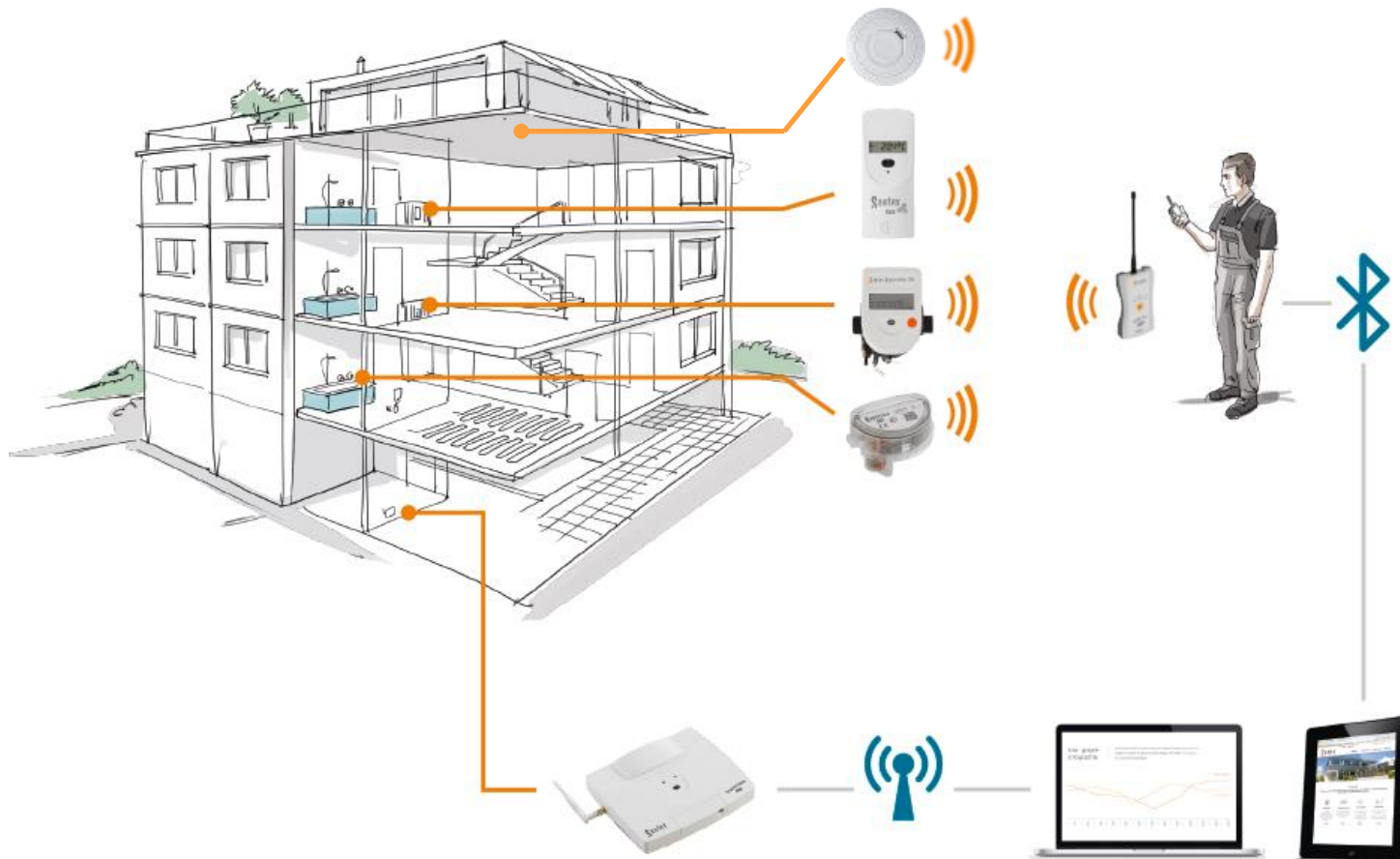
- 4 stufige Kontrolle zur Sicherung des hohen Qualitätsstandards:
 1. Wareneingang
 2. Nach SMD AOI
 3. Elektronische Platinen
 4. Komplett montiertes Produkt
- Ausschuss wird wenn möglich sofort repariert
- Wenn der Ausschuss höher als 1-2% ist, wird die Produktion sofort gestoppt



Applikationen

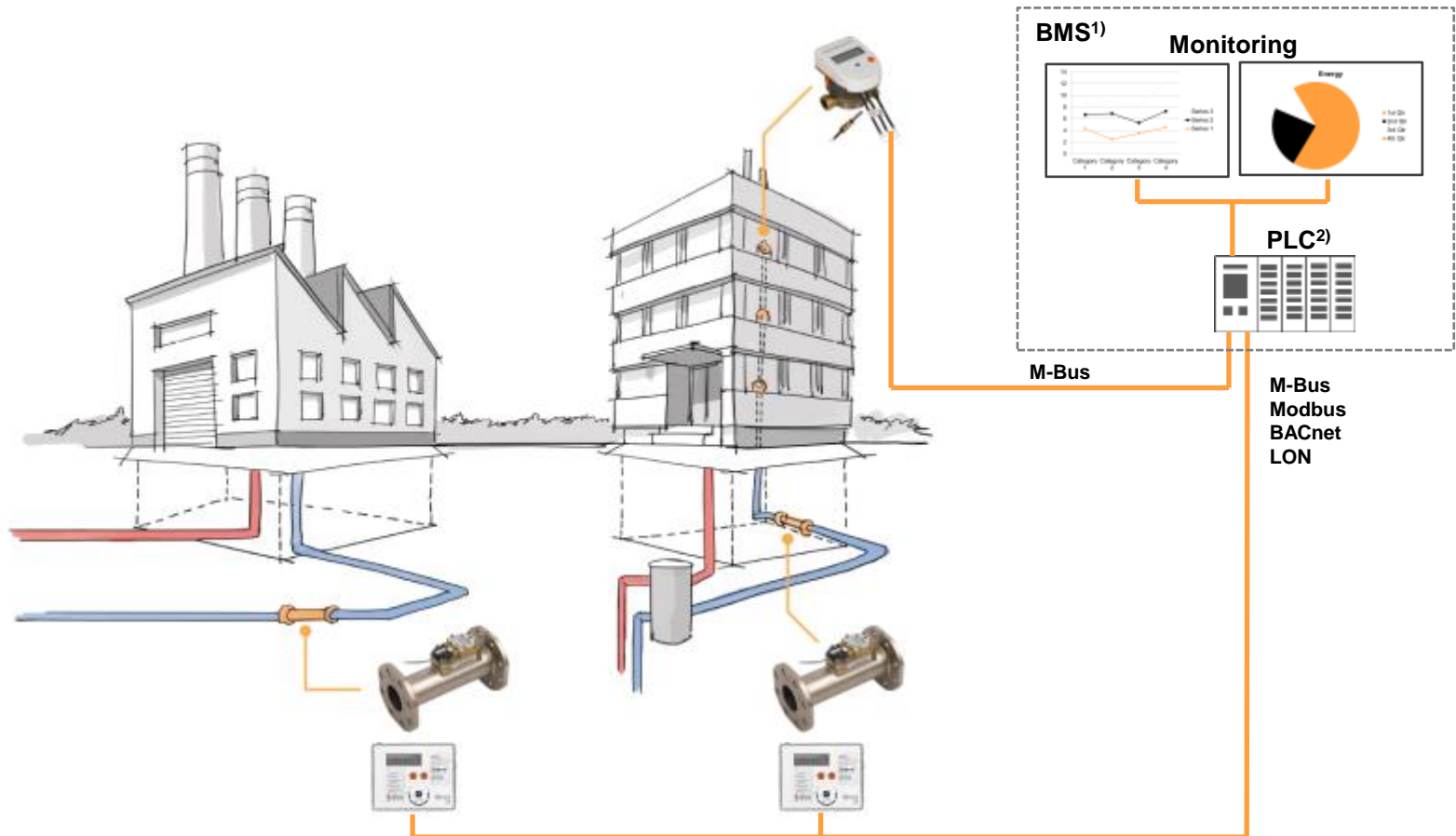
Wohnbereich

Mehrfamilienhäuser, Quartiere



Gebäude Automation & Fernwärme

Geschäftsgebäude, öffentliche Bauten, Industrie, Fernwärme





Sontex Superstatic 750

Unsere Produkte

Produktportfolio

Wärme

Wasser

Rauch

Heizkosten

Wärme- & Kälte-Energie



Auslesegeräte

&

Software

Elektronische Heizkostenverteiler

Sontex 565 / 566 / 868 / 565 / 566 / 868

Sontex 566 - SONTEX Radio

Sontex 565

Sontex 868 - wM-Bus und OMS



Superstatic®

Statische Wärmezähler

Superstatic 789

High-Tech-
Verbundwerkstoff
Kompakt, leicht und solide
qp 1,5 - qp 2,5 m³/h



Superstatic 749

Messing
Kompakt und robust
qp 0,6 - qp 2,5 m³/h



Superstatic 440

Messing, Sphäroguss, Edelstahl
Volle Funktionalität
qp 1,5 - qp 1500 m³/h



Supercal®

Rechenwerk

Supercal 531

Verschiedene Stromversorgungen:

- Batterie D-Zelle
- 24 VDC/VAC
- 110 – 230 VAC

Verschiedene Kommunikationsmodule:

- M-Bus (integriert oder als Modul)
- RS-232
- Analog
- ModBus
- LON
- BACnet
- SONTEX Funk
- GSM



Supercal®

Mechanischer Wärmehähler

Supercal 739

Durchflusssensor mit

qp 0,6 m³/h, DN15

qp 1,5 m³/h, DN15 und DN20

qp 2,5 m³/h, DN20

Einstrahlzähler

oder

Mehrstrahl-Messkapselzähler für Anschlussstücke mit
G 2" Gewinde

M77x1,5 Gewinde



Supercom®

Funkmodule

Funkmodule für Wasserzähler

SONTEX Radio

581 - Wehrle Modularis

582 - Elster Messtechnik

583 - Allmess

wM-Bus und OMS

587 - Wehrle Modularis

Funkmodule für Ei Rauchmelder

323 - SONTEX Radio und 327 - wM-Bus



Supercom®

Funkintegrierte Wasserzähler

Supercom 281



Länge [mm] - L	80	110	130
Q3 [m3/h]	2,5	2,5	4,0
Gewinde - G	1/2"	1/2"	3/4"
Durchmesser Zähler [mm] - D	69	69	69
Gewicht [kg]	0,41	0,46	0,55
Höhe [mm] - H	80,5	80,5	80,5
Typ			
ETW Kaltwasser	0281R01E0	0281R11E0	0281R21E0
ETW Warmwasser	0281R00E0	0281R10E0	0281R20E0

Supercom®

Funkintegrierte Wasserzähler

Supercom 281

Schnittstelle		IST	MOE/MOC	TE1	A34
Kompatibel zu		IST A EAS-N	Elster/ABB MO-E/ MO-C EAS-H	Techem Vario-S	Allmess UP 6000
Nenndurchfluss	Q3 (MID)	2,5	2,5	2,5	2,5
Nenndurchfluss	Qn (EWG)	1,5	1,5	1,5	1,5
Anschlussgewinde		G2B	M65x2	M62x2	M77x1,5
Anlauf	l/h	10	10	10	10
D1	mm	75	75	75	75
D2	mm	64,9	64,9	64,9	64,9
D3	mm	71	71	65	71
Höhe H ca.	mm	70,1	45,1	49,6	70,6
Gewicht ca.	kg	0,36	0,25	0,44	0,52
R	H/V	80/40	80/40	80/40	80/40
Typ					
Kaltwasser		0281RD1E0	0281RA1E0	0281RB1E0	0281RC1E0
Warmwasser		0281RD0E0	0281RA0E0	0281RB0E0	0281RC0E0





Datenkommunikation

Supercom

Intelligente Datenkommunikation



Supercom®

Merkmale Funk

	Sontex Radio	wM-Bus
Frequenz	433 MHz	868 MHz
Typ	Sontex	wM-Bus
System	bidirectional	unidirectional
Erreichbarkeit in Gebäuden	Sehr gut	gut
Auslesung über Funk	ja	ja
Parametrierung via Funk	ja	nein
Datenübertragung	Nur auf Anfrage	720 pro Tag
Walk by / Datenzentrale	ja/ ja	ja/ ja
Verschlüsselung	AES-128	AES-128
Elektrosmog	😊	☹️

Wärmezähler LoRaWAN

Verfügbar ab Q4 2019

Reichweite

- LoRaWAN erlaubt Datenauslesung ohne Datenzentrale

Lebenszeit

- Lange Batterielebenszeit aufgrund geringem Stromverbrauch

Verfügbarkeit

- Integration in ein öffentliches oder privates LoRa Netz
- Der LoRa Standard gewährt einen hohen Schutz der Daten bei der Übertragung



Verschiedene Technologien

Die Reichweite ist unterschiedlich



Innovationen



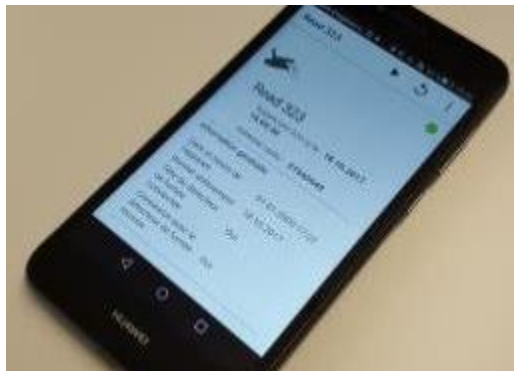
Rauchwarnmelder



wM-Bus Modul Modularis



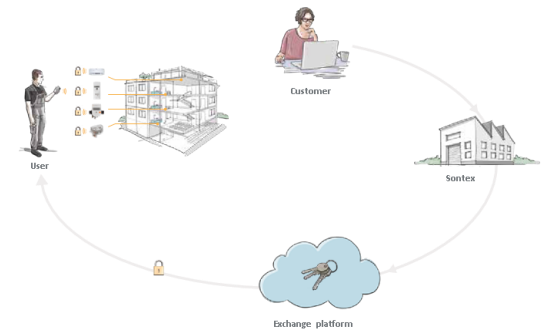
470 für Wärmepumpen



Tools Supercom Android



Wasserzähler mit integriertem Sontex Funk



AES-Key Plattform

Erweiterungen



646 Datenzentrale neu mit:

- 3G Modul (UMTS)
- LAN Übertragung
- PoE (Power over Ethernet)
- LoRaWAN



646 Datenzentrale mit:
Batteriepack für bis zu 10 Jahre*
Autonomie



7x9 mit LoRaWAN



440 Sphäroguss bis DN150



Funk Modul für Elster



Referenzen

Referenzen Europa



Crédit Suisse, Zürich



Milton Court, London



Mercedes-Fabrik, Spanien



Adidas Büros, Deutschland

Referenzen Asien und Ozeanien



Cadbury Schweppes,
Melbourne



Arenco Tower,
Dubai



Changzhou HuBin Building,
China



Sontex

Sontex

- Sanitär-Planungsarbeiten
- Sanitär-Planungsarbeiten
- Sanitär-Planungsarbeiten
- Sanitär-Planungsarbeiten



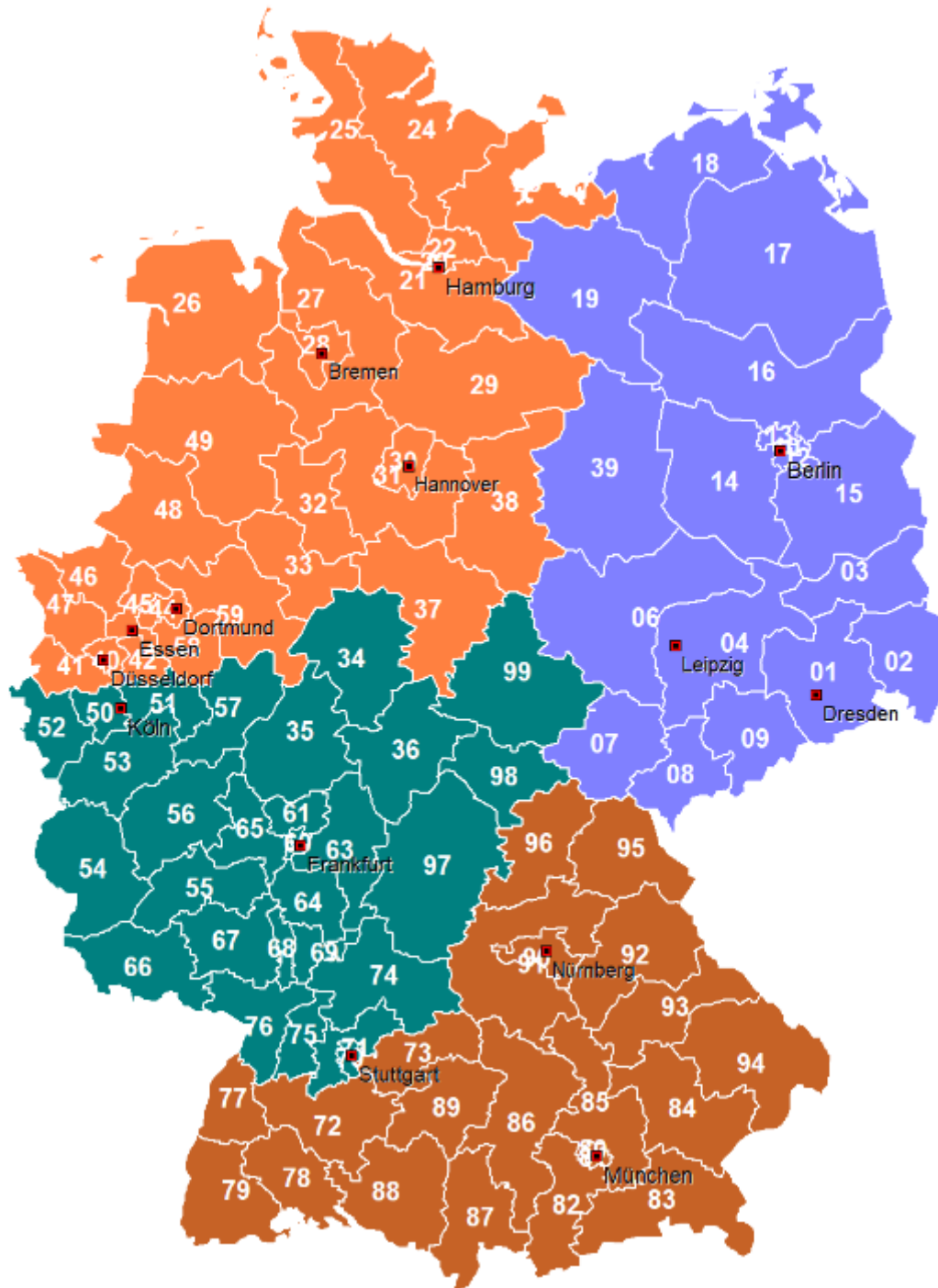
Sontex Deutschland



Bernd Konopka
Verkaufsleiter Nord



Sebastian Kochan
Verkaufsleiter Ost



Alexander Utke
Verkaufsleiter Mitte



Klaus Ohme
Verkaufsleiter Süd



Besten Dank
Für die Aufmerksamkeit